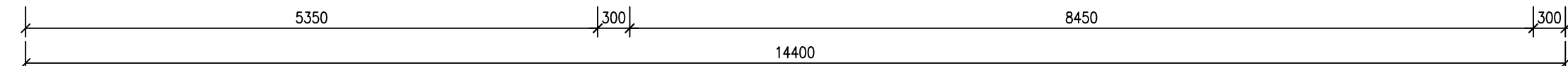
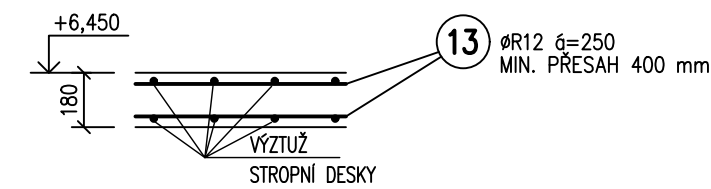


A horizontal dimension line with five segments. From left to right, the segments are labeled: 300, 5050, 300, 8450, and 300. The total dimension is labeled as 14400 above the line.



(UMÍSTIT KOLMO POD HORNÍ A KOLMO NA SPODNÍ VÝZTUŽ)
-VIZ ŘEZ



13 $\varnothing R12 \text{ } \dot{q}=250 / L=1405,0 \times 1,15=1616,0 \text{ bm}$
MIN. PŘESAŘ 400 mm

Celková dĺžka [m]	3765.870
Špecifická hmotnosť [kg/m]	0.888
Celková hmotnosť [kg]	3344.093
Celková hmotnosť [kg]	3344.093

1/ DÉLKY JEDNOTLIVÝCH ÚSEKŮ VÝZTUŽNÝCH PRUTŮ JSOU VZTAŽENY KE STŘEDNICI (OSE) VÝZTUŽE

A JEJÍ UMÍSTĚNÍ V KONSTRUKCI STROPNÍ DESKY PO VÝŠCE JE VYZNAČENO POPISEM "HORNÍ" A "SPODNÍ" LIC STROPNÍ DESKY. VÝZTUŽ JE V PŮDORYSE VYZNAČENA VE SKLOPENÉ POLOZE

4/ KRYTÍ HLAVNÍ VÝZTUŽE JE 20mm

6/ STAVEBNÍ ÚPRAVY NEUVEDENÉ NA TOMTO VÝKRESE SE PŘEDVEDOU DODATEČNĚ VRTÁNÍM EV. PODLE VÝKRESŮ JEDNOTLIVÝCH PROFESÍ.

OCEL : B500B (R) – KRYTÍ HLAVNÍ VÝZTUŽE 20mm

"DOKUMENTACE JE DUŠEVNÍM MAJETKEM FIRMY HUTNÍ PROJEKT Frýdek-Místek a.s. A NESMÍ BÝT POUŽITA BEZ JEJÍHO VĚDOMÍ."

[illegible]